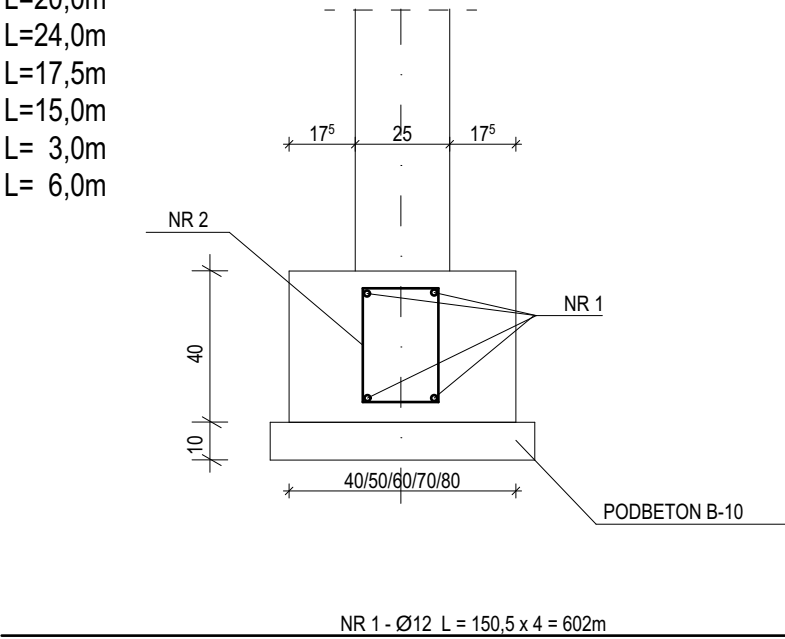
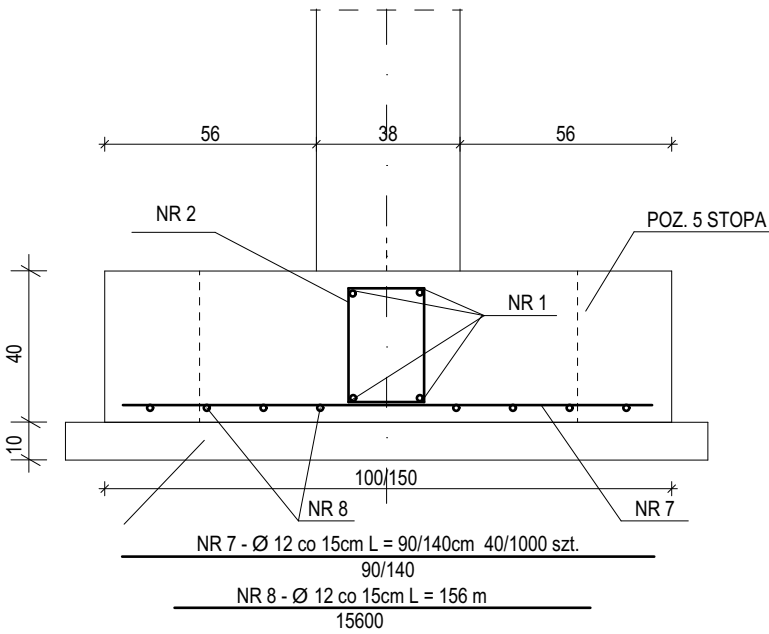


Poz. 4 Ławy fundamentowe 1:20

- Poz.4.0 L= 8,0m
- Poz.4.1 L=19,5m
- Poz.4.2 L=16,5m
- Poz.4.3 L=20,0m
- Poz.4.4 L=24,0m
- Poz.4.6 L=17,5m
- Poz.4.7 L=15,0m
- Poz.4.9 L= 3,0m
- Poz.4.10 L= 6,0m

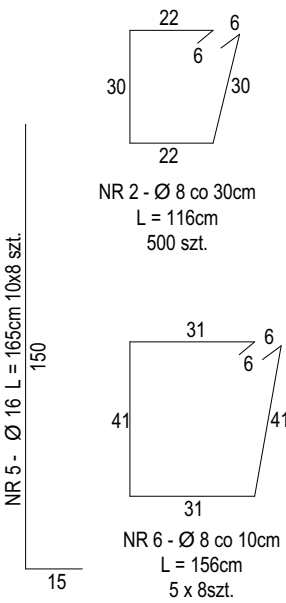
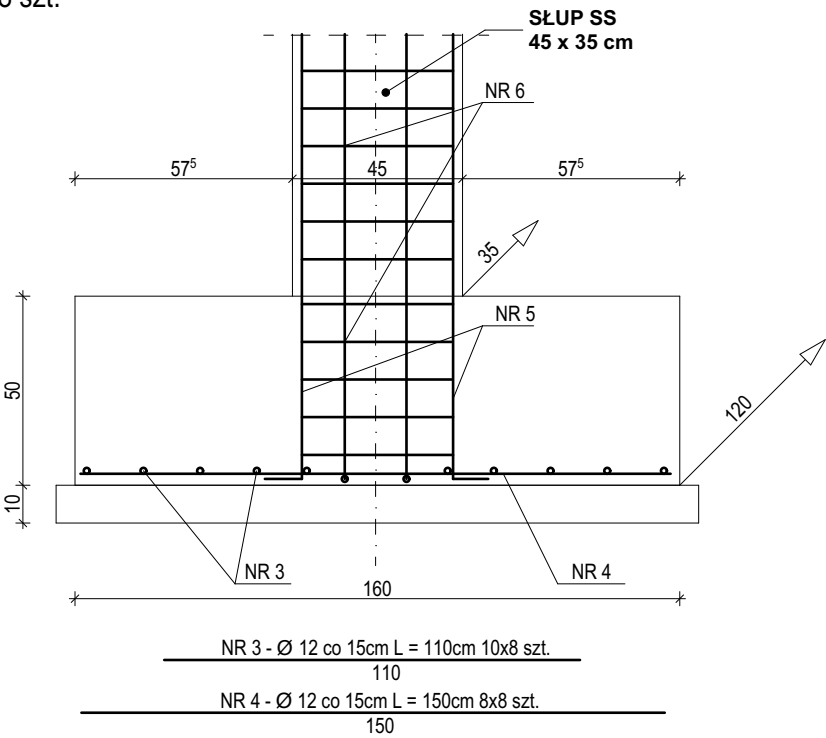


- Poz. 4.8 L=15,0m
- Poz. 4.5 L= 6,0m



Poz. 5 Stopy fundamentowe 1:20

Poz. 5 - 8 szt.



BETON B-25  
STAL A-IIIN, A-III

UWAGI:

1. WSZELKIE ZMIANY W PROJEKIE NALEŻY NIEZWŁOCZNIE KONSULTOWAĆ Z AUTOREM PROJEKTU.

2. UWAGI I OPISY ZAMIESZCZONE W CZĘŚCI OPISOWEJ STANOWIĄ INTEGRALNĄ CZĘŚĆ OPRACOWANIA.

3. PRZED PRZYSTĄPIENIEM DO PRAC NALEŻY SPRAWDZIĆ WSZYSTKIE WYMIARY Z NATURY.

	Branża:	KONSTRUKCJA	Stadium dokumentacji:	PROJEKT BUDOWLANO-WYKONAWCZY		
Inwestor:	GMINA INOWROCŁAW 88-100 Inowrocław, ul. Królowej Jadwigi 43					
Adres budowy:	88-101 Tupadły dz. nr 127 ark					
Nazwa inwestycji:	ROZBUDOWA SZKOŁY PODSTAWOWEJ O BUDYNEK SALI GIMNASTYCZNEJ WRAZ Z ŁĄCZNIKIEM					
Projektant:	mgr inż. Janusz Maćkowski		upr. budowlane bez ograniczeń w specjalności konstrukcyjno-budowlanej nr ewid. 16/89/Pw			
Asystent projektanta:	mgr inż. Andrzej Kaczmarek		upr. budowlane w specjalności konstrukcyjno - budowlanej nr ewid. 333/85/Pw			
Sprawdzający:	inż. bud. Ryszard Wroński		upr. budowlane do projektowania bez ograniczeń w specjalności konstrukcyjno - budowlanej nr ewid. 602/PW/94			
Treść rysunku:	Konstrukcja fundamentów					
Data opracowania:	3 lipca 2018		Nr rysunku	K-03	Skala	1:20